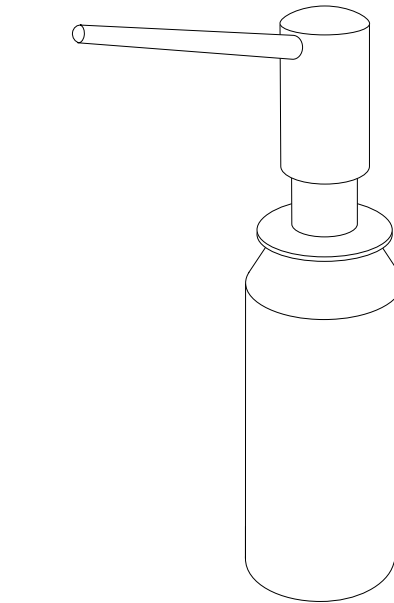
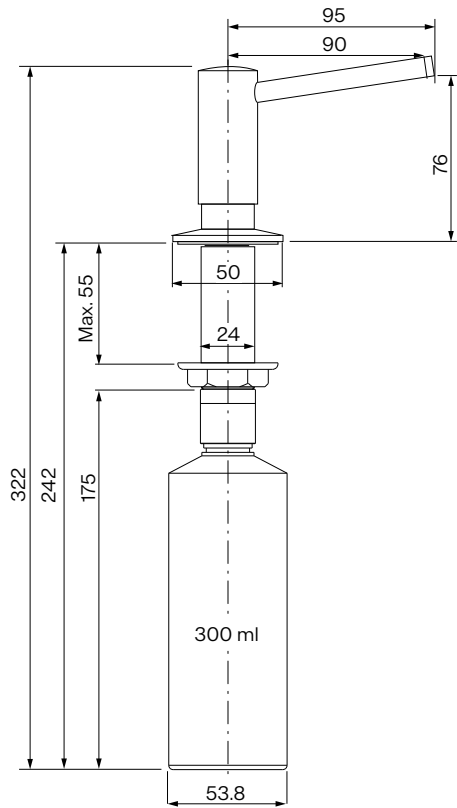


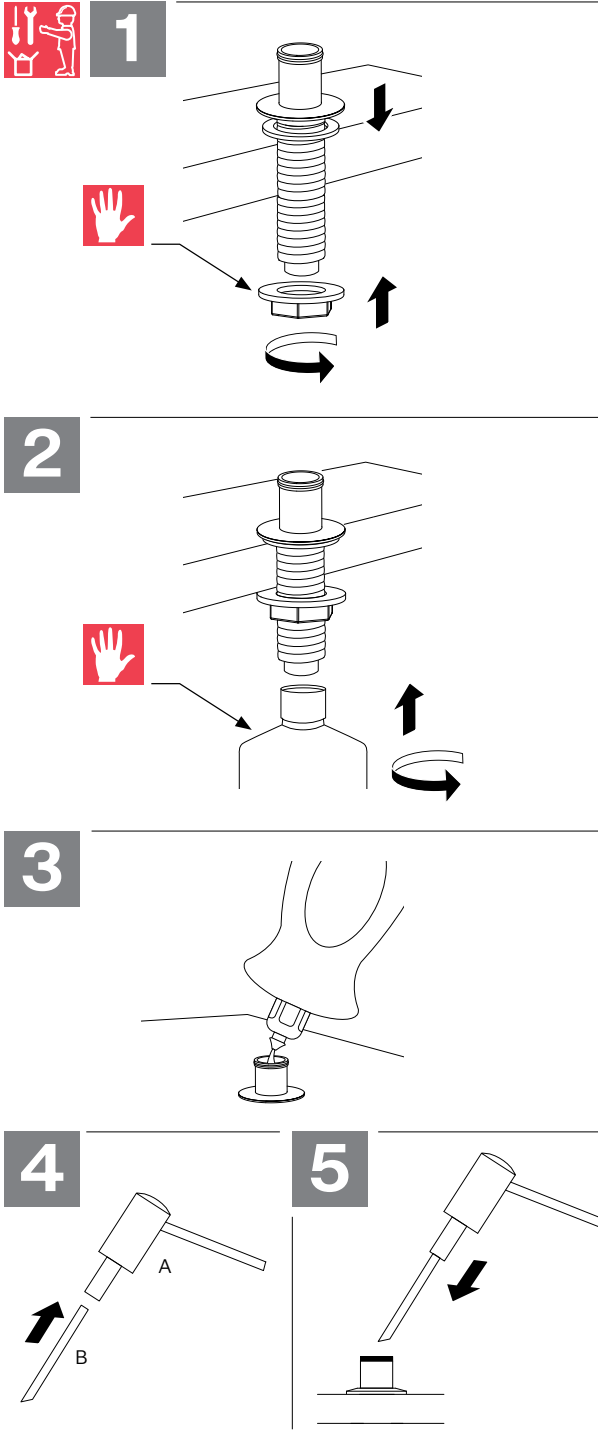
Soap Dispenser



- EN** Installation manual
- DE** Installationsanleitung
- FR** Manuel d'installation
- IT** Manuale di installazione
- ES** Manual de instalación

© Franke Technology and Trademark Ltd., Switzerland | 2025-09-09 | V01 | ID: 20289239





EN

- Before installing the product insert the straw (B) into the pump head (A).
- Press the pump until the straw is full of soap.
- To refill the dispenser pull up the pump set (A+B) and fill the bottle of liquid soap.

Warning:

- If you don't use the dispenser for long time, clean it from eventual residuals of dried soap.
- For a perfect functioning of the pump, use viscous liquid only (soap, detergents, etc). Do not use water alcohol or any similar liquid.

DE

- Bevor das Produkt in Betrieb genommen wird, fügen Sie bitte das Saugröhrchen (B) in den Pumpenkopf (A) ein.
- Betätigen Sie die Pumpe, bis das Saugröhrchen mit Seife gefüllt ist.
- Um den Seifenbehälter nachzufüllen entfernen Sie bitte vorsichtig den Pumpenkopf (A+B) und füllen Sie die Flasche mit flüssiger Seife.

Achtung:

- Sollte der Seifenspende für längere Zeit nicht benutzt werden, entfernen Sie bitte die evtl. vorhandenen, trockenen Seifenrückstände.
- Die Pumpe funktioniert nur mit flüssigkeiten wie zähflüssigen reinigungsmittel (flüssigseife) Keine flüssigkeiten wie Wasser, Alkohol oder anderes einfuegen.

FR

- Avant d'installer le distributeur de savon, introduire le tube (B) dans la pompe doseuse (A).
- Appuyer sur la pompe jusqu'à ce que le tube soit totalement remplie de savon.
- Pour remplir le distributeur, dévisser le mécanisme de pompe et remplir le réservoir de savon liquide.

Attention :

- Si vous n'utilisez pas le distributeur un long moment, nettoyer le afin d'ôter d'éventuels résidus de savons secs.
- N'utilisez le dosateur que avec des liquides visqueux (savon, détergents, etc). Ne utilisez pas eau, alcool ou liquides similaires.

IT

- Prima di procedere all'installazione del prodotto, inserire la cannetta (B) nel corpo dell'erogatore (A) .
- Per la messa in funzione del dosatore pompare fino a quando la cannetta non si riempie di sapone.
- Per riempire nuovamente il dosatore: sollevare l'erogatore (A+B) e versare il sapone liquido nella bottiglia di plastica.

Avvertenze:

- Se il dosatore non viene usato per molto tempo, ripulirlo da eventuali residui di sapone.
- La pompa funziona perfettamente solo con liquidi viscosi (sapone, detersivo, ecc.). Non introdurre acqua, alcool o simili.

ES

- Previa a la instalación del producto, inserte la cañita (B) en el cuerpo-bomba (A).
- Para la puesta en marcha del dosificador es preciso bombear repetidamente, mientras que la caña no esté completamente llena de jabón.
- Para rellenar de nuevo con jabón, extraiga el conjunto (A+B) y vierta el jabón líquido en la botella de plástico.

Advertencia:

- Si el dosificador no se usara por un largo periodo, limpielo de ventuales residuos resecos de jabón.
- Para un perfecto funcionamiento de la bomba usar sólo líquido viscoso (jabón, detergente etc.), no usa agua, alcohol ni productos similares.